

POLECAM



**LA POLECAM EST UNE GRUE BROADCAST
CONTRÔLÉE PAR UN SEUL OPÉRATEUR,
DÉLIVRANT UN SIGNAL HD OU SD POUVANT
ATTEINDRE 8 MÈTRES**

Conçue spécialement pour être facile à transporter et à installer, elle est utilisable sur batteries ou sur alimentation secteur.

La Polecam peut être posée sur un simple trépied, incluant une base à roulettes ou utilisée avec un harnais pour plus de mobilité. Elle permet des prises de vues en mouvement d'une grande fluidité.

Elle est d'autre part si petite qu'elle permet de réaliser des images là où d'autre caméra ne peuvent s'aventurer.

La commande pan & tilt du joystick est très précise et permet de contrôler la tête 2 axes avec une grande facilité, l'iris est également actionné par cette commande.

La caméra est fixée sur la tête Pan & tilt de la perche tandis que le CCU est fixé à l'extrémité arrière.

ACS France et Polecam peuvent à présent offrir une large gamme de caméras allant du capteur mono CDD au tri CCD HD. Polecam est distributeur officiel des caméras Toshiba et Iconix.

La Polecam se range dans 2 sacs en moins de 10 minutes. L'utilisation de «flight cases» est conseillée pour le transport de la Polecam à l'étranger.

LE HARNAIS PERMET
D'UTILISER LA POLECAM
À DES ENDROITS OÙ
LE TRÉPIED N'EST PAS
AUTORISÉ OU UTILISABLE.



MONITEUR AVEC ÉCRAN
HD DE 7 POUCHES



LA LONGUEUR DE LA PERCHE
VARIE DE 1,5 M À 8 M. CELLE-CI
PEUT ÊTRE RECONFIGURÉE
RAPIDEMENT LORS D'UN
TOURNAGE ET SANS OUTIL. LE
TEMPS DE MONTAGE EST DE 10
MINUTES SEULEMENT.

ACCESSOIRES

FishFace est une tête motorisée pan & tilt entièrement submersible. La Fishface est utilisable à 4 m de profondeur avec la Polecam et jusqu'à 10 m sans la perche.

Le RCP pour les caméras Toshiba et Iconix est un outil indispensable lorsque la Polecam est utilisée en configuration multi-caméras.

Le **Divebag** est un sac en latex facile à installer qui permet à la Polecam d'être plongée juste au dessous de la surface de l'eau.

Le recorder Flash XDR enregistre des données non compressées HD-SDI utilisant un format 4:2:2 (1920x1080i/p).

Le tube coudé de la Polecam est utilisé là où le survol en hauteur est restreint.



MAINTENANT
DISPONIBLE EN
VERSION 3D HAUTE
RÉSOLUTION.

LARGE CHOIX DE FILTRES
CONÇUS SPÉCIALEMENT
POUR LA GAMME DES
OPTIQUES FUJINON TF.

JIMMY JIB



**LA JIMMY JIB EST UNE GRUE ÉQUIPÉE D'UNE TÊTE MOTORISÉE
TROIS AXES, DISPOSANT D'UNE FLÈCHE
POUVANT ATTEINDRE 9 MÈTRES.**

Le système de commandes permet à l'opérateur de contrôler grâce à des joysticks : le zoom, le pan, le tilt, le focus, l'iris et le déclenchement de la caméra.

La plupart des caméras film et vidéo peuvent être utilisées.

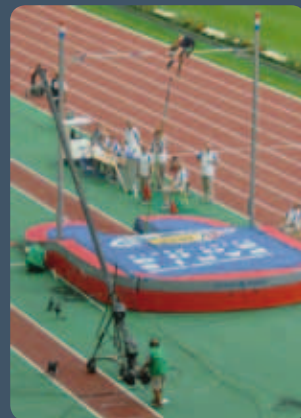
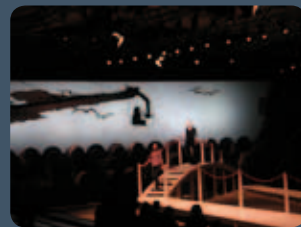
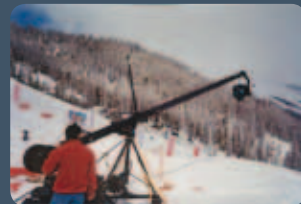
Le trépied de la Jimmy Jib peut être posé sur un plateau en position fixe ou sur un rail.

La base à roulettes disposée sous le trépied permet une grande mobilité lors des tournages.

Cette grue est sans aucun doute, la plus polyvalente et la moins chère du marché. Son nouveau bras Triangle est synonyme de légèreté et de rigidité. Sa conception offre un grand choix de longueurs, une facilité de montage et d'utilisation et ce dans tout type d'environnement.

La tête télécommandée est dotée de moteurs silencieux et la rampe s'ajuste automatiquement aux mouvements pan et tilt. Un seul opérateur suffit à contrôler cette grue lorsqu'il est accompagné d'un machiniste pour le déplacement du bras.

La vitesse de déplacement de la tête peut varier selon les réglages souhaités.



Taille de la grue : flèche de 2m jusqu'à 9,1m
Type de tête : 3 axes : Pan 600°, Tilt : 120°, Roll : 360°
Poids maximum de la caméra à 9M : 22,6 kg
Type d'optique : Canon ou Fujinon motorisée
Alimentation : 220V ou batteries 28V
Trépied : diamètre de 1.08m, côté de 1.50m
Surface circulaire nécessaire pour le mouvement du bras le plus court : 2.50 m de diamètre
Surface circulaire nécessaire pour le mouvement du bras le plus long : 4.50 m de diamètre

ACS France

54, rue des Artisans BP 343 - 78533 Buc Cedex
 Tél.: + 33(0)1 39 56 79 80 - Fax : + 33(0)1 39 56 79 89
 email : acs@aerial-france.fr

www.aerial-france.fr